



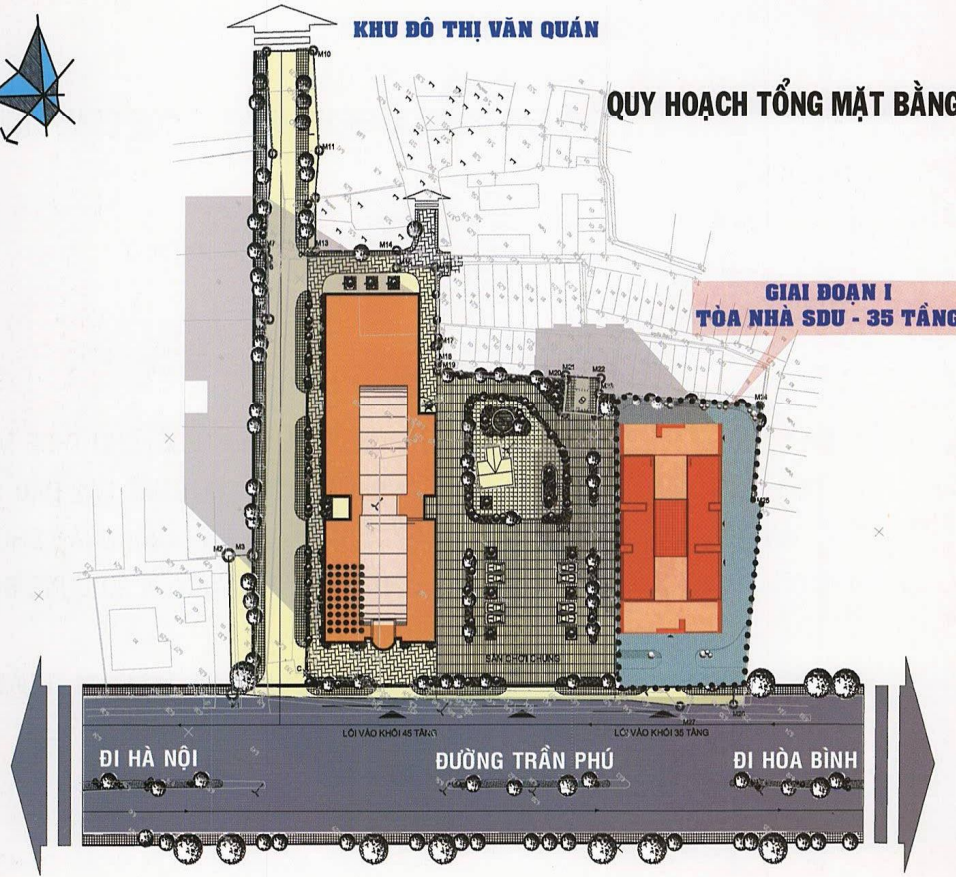
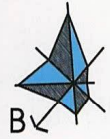
**TỔNG CÔNG TY SÔNG ĐÀ
CÔNG TY CP ĐẦU TƯ XÂY DỰNG & PHÁT TRIỂN ĐÔ THỊ SÔNG ĐÀ**

**DỰ ÁN ĐẦU TƯ
KHU NHÀ Ở HỖN HỢP CAO TẦNG ĐÔ THỊ SÔNG ĐÀ
ĐỊA ĐIỂM: SỐ 143 ĐƯỜNG TRẦN PHÚ - QUẬN HÀ ĐÔNG - HÀ NỘI**





TỔNG CÔNG TY SÔNG ĐÀ CÔNG TY CP ĐTXD & PTĐT SÔNG ĐÀ



CÁC CHỈ TIÊU CHÍNH

STT	HẠNG MỤC	CHỈ TIÊU ĐƯỢC PHÊ DUYỆT	ĐƠN VỊ
I	TỔNG DIỆN TÍCH ĐẤT NGHIÊN CỨU LẬP QUY HOẠCH (TOÀN DỰ ÁN)	11.370	M ²
1.1	ĐẤT DI TÍCH (ĐẾN MIẾU THỜ)	3.485	M ²
1.2	ĐẤT GIAO THÔNG THEO QUY HOẠCH CHUNG	1.750	M ²
1.3	ĐẤT GIAO THÔNG HIỆN TRẠNG (LỐI VÀO BỘ TƯ LỆNH BIÊN PHÒNG)	191	M ²
1.4	ĐẤT RỘNG MƯỠNG+ GIAO THÔNG HIỆN TRẠNG (TUẦN ĐƯỜNG 13,5M)	315	M ²
1.5	ĐẤT LẬP QUY HOẠCH KHU NHÀ HỖN HỢP CAO TẦNG ĐÔ THỊ SÔNG ĐÀ	5.839	M ²
1.6	DÂN SỐ	2.200	NGƯỜI
II	TỔNG DIỆN TÍCH LẬP QUY HOẠCH KHU NHÀ HỖN HỢP CAO TẦNG ĐÔ THỊ SÔNG ĐÀ	5.839	M ²
	TRONG ĐÓ:		
2.1	TÒA NHÀ 45 TẦNG CÓ DIỆN TÍCH ĐẤT	3.473	M ²
	MẬT ĐỘ XÂY DỰNG	66,65	%
	TỔNG DT SẢN XÂY DỰNG (KHÔNG KẾ TẦNG HẦM)	91.542	M ²
	HỆ SỐ SỬ DỤNG ĐẤT	25,6	LẦN
	SỐ TẦNG CAO	45	TẦNG
2.2	GIAI ĐOẠN I: XÂY DỰNG TÒA NHÀ SDU- 35 TẦNG LÀM NHÀ Ở XÃ HỘI	48.540	M ²
	DIỆN TÍCH ĐẤT XÂY DỰNG	2590,3	M ²
	DIỆN TÍCH XÂY DỰNG CÔNG TRÌNH	1.420	M ²
	MẬT ĐỘ XÂY DỰNG	54,8	%
	TỔNG DIỆN TÍCH SẢN XÂY DỰNG (KHÔNG KẾ TẦNG HẦM)	48.444	M ²
	TỔNG DIỆN TÍCH SẢN TẦNG HẦM	3082	M ²
	HỆ SỐ SỬ DỤNG ĐẤT	18,66	LẦN
	TỔNG SỐ CĂN HỘ	512	CĂN
	TẦNG CAO	35	TẦNG

KHU NHÀ Ở HỖN HỢP CAO TẦNG ĐÔ THỊ SÔNG ĐÀ

2

THÔNG TIN CHUNG

- TÊN CÔNG TY : **CÔNG TY CP ĐẦU TƯ XÂY DỰNG VÀ PHÁT TRIỂN ĐÔ THỊ SÔNG ĐÀ.**
- TÊN TIẾNG ANH : **SONG DA URBAN INVESTMENT CONSTRUCTION AND DEVELOPMENT JOINT STOCK COMPANY.**
- TÊN VIẾT TẮT : **SONG DA URBAN ., JSC - SDU.**
- ĐỊA CHỈ : SỐ 19, PHỐ TRÚC KHÉ, PHƯỜNG LÁNG HẠ, QUẬN ĐỐNG ĐA, TP HÀ NỘI.
- ĐIỆN THOẠI : (84 4) 3 552 6515 - 3 552 6349 FAX : (84 4) 3 552 6348

- LĨNH VỰC HOẠT ĐỘNG CHÍNH :

- KINH DOANH CÁC DỊCH VỤ PHỤC VỤ KHU ĐÔ THỊ;
- KINH DOANH BẤT ĐỘNG SẢN BAO GỒM: ĐẦU TƯ TẠO LẬP NHÀ, CÔNG TRÌNH XÂY DỰNG ĐỂ BÁN, CHO THUÊ, CHO THUÊ MUA; MUA NHÀ, CÔNG TRÌNH XÂY DỰNG ĐỂ BÁN, CHO THUÊ, CHO THUÊ MUA; THUÊ NHÀ, CÔNG TRÌNH ĐỂ CHO THUÊ LẠI; ĐẦU TƯ CẢI TẠO ĐẤT VÀ ĐẦU TƯ CHO CÁC CÔNG TRÌNH HẠ TẦNG TRÊN ĐẤT THUÊ ĐỂ CHO THUÊ ĐẤT ĐÃ CÓ HẠ TẦNG; NHẬN CHUYỂN NHƯỢNG QUYỀN SỬ DỤNG ĐẤT, ĐẦU TƯ CÔNG TRÌNH HẠ TẦNG ĐỂ CHUYỂN NHƯỢNG, CHO THUÊ, THUÊ QUYỀN SỬ DỤNG ĐẤT, ĐÃ CÓ HẠ TẦNG ĐỂ CHO THUÊ LẠI;
- GIÁM SÁT THI CÔNG XÂY DỰNG VÀ HOÀN THIỆN CÔNG TRÌNH XÂY DỰNG DÂN DỤNG, CÔNG NGHIỆP, HẠ TẦNG KỸ THUẬT;
-

CÔNG TY MONG MUỐN NHẬN ĐƯỢC SỰ HỢP TÁC CỦA KHÁCH HÀNG TRONG VÀ NGOÀI NƯỚC, VỚI MỤC ĐÍCH NGÀY CÀNG NÂNG CAO NĂNG LỰC, PHÁT TRIỂN BỀN VỮNG VÀ CUNG CẤP CÁC SẢN PHẨM, DỊCH VỤ TỐT NHẤT CHO THỊ TRƯỜNG.



**TỔNG CÔNG TY SÔNG ĐÀ
CÔNG TY CP ĐTXD & PTĐT SÔNG ĐÀ**



**PHỐI CẢNH CÔNG TRÌNH
TÒA NHÀ SDU - 35 TẦNG**

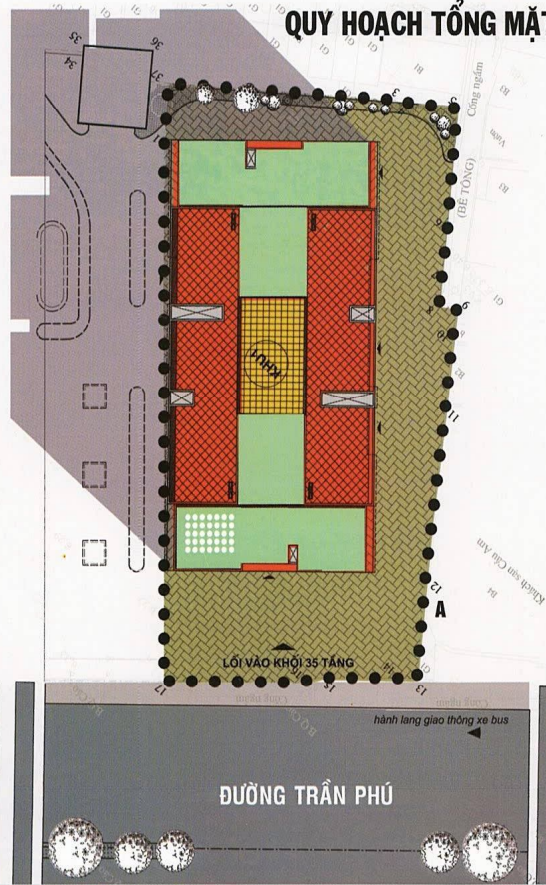
GIAI ĐOẠN 1: DỰ ÁN ĐẦU TƯ NHÀ Ở XÃ HỘI TÒA NHÀ SDU - 143 TRẦN PHÚ - HÀ ĐÔNG - HÀ NỘI

4



**TỔNG CÔNG TY SÔNG ĐÀ
CÔNG TY CP ĐTXD & PTĐT SÔNG ĐÀ**

QUY HOẠCH TỔNG MẶT BẰNG GIAI ĐOẠN 1



CÁC CHỈ TIÊU CHÍNH

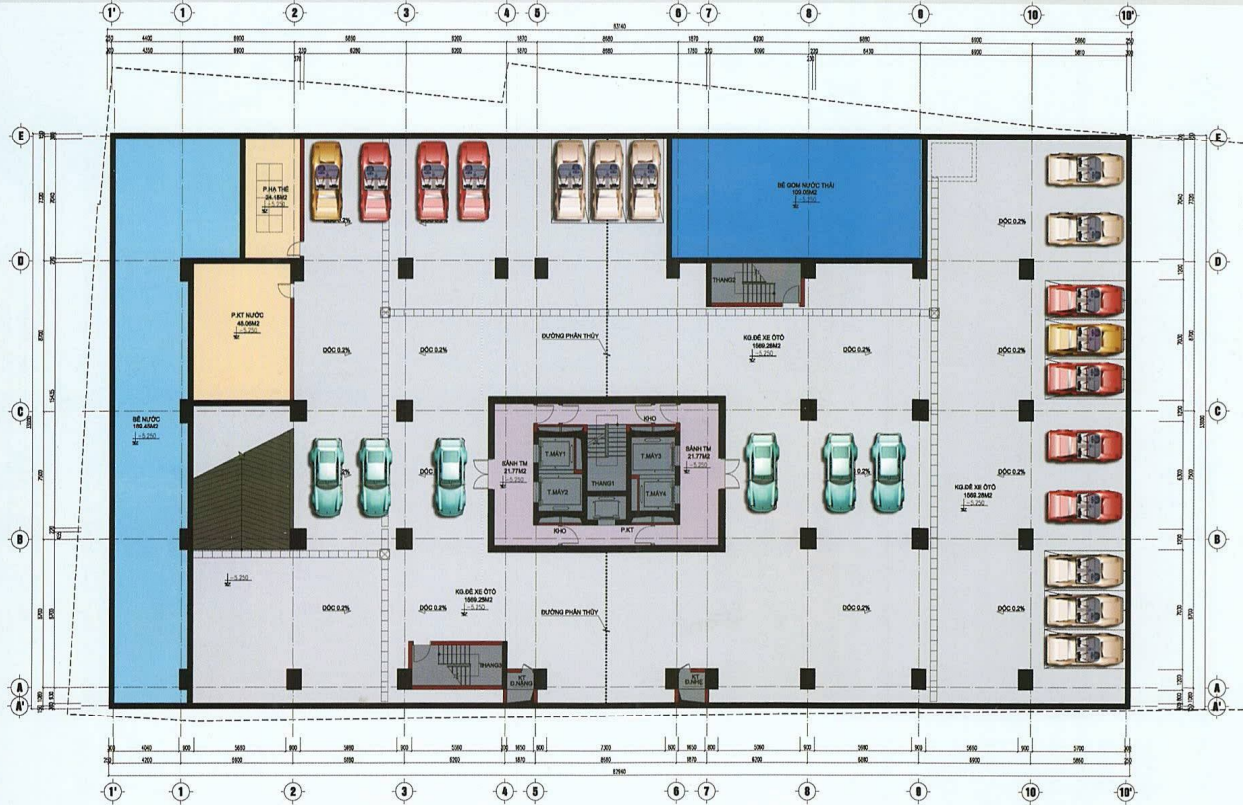
TT	CÁC CHỈ TIÊU	SỐ LIỆU	ĐƠN VỊ
1.1	TỔNG DIỆN TÍCH NGHỀN CỤU QUY HOẠCH (TOÀN DỰ ÁN)	11370	M ²
A PHÂN TRIỂN KHAI DỰ ÁN GIAI ĐOẠN I			
2.1	DIỆN TÍCH KHU ĐẤT XO CÔNG TRÌNH 35 TẦNG	2590,3	M ²
2.2	DIỆN TÍCH XÂY DỰNG	1420	M ²
2.3	MẶT ĐỘ XÂY DỰNG	54,8	%
2.4	TỔNG DIỆN TÍCH SÀN XÂY DỰNG	48.444	M ²
TRONG ĐÓ:			
	TỔNG DIỆN TÍCH SÀN CÁN HỘ	42.128	M ²
	DIỆN TÍCH SÀN TẦNG 1	1259	M ²
	DIỆN TÍCH SÀN TẦNG 2	1420	M ²
	DIỆN TÍCH SÀN TẦNG 3	1420	M ²
	DIỆN TÍCH TẦNG KỸ THUẬT	1420	M ²
	DIỆN TÍCH SÀN TẦNG TUM	761	M ²
2.5	TỔNG DIỆN TÍCH SÀN TẦNG -HẦM (1 TẦNG HẦM + 1 TẦNG HẦM LỬNG)	3082	M ²
2.6	SỐ CÁN HỘ	612	CÁN
2.7	TẦNG CAO	35	TẦNG

GIAI ĐOẠN 1: DỰ ÁN ĐẦU TƯ NHÀ Ở XÃ HỘI TÒA NHÀ SDU - 143 TRẦN PHÚ - HÀ ĐÔNG - HÀ NỘI

57



TỔNG CÔNG TY SÔNG ĐÀ CÔNG TY CP ĐTXD & PTĐT SÔNG ĐÀ



MẶT BẰNG TẦNG HẦM (CỐT -5.250,0)
(DIỆN TÍCH SÀN XÂY DỰNG: 2.101,0 M2)

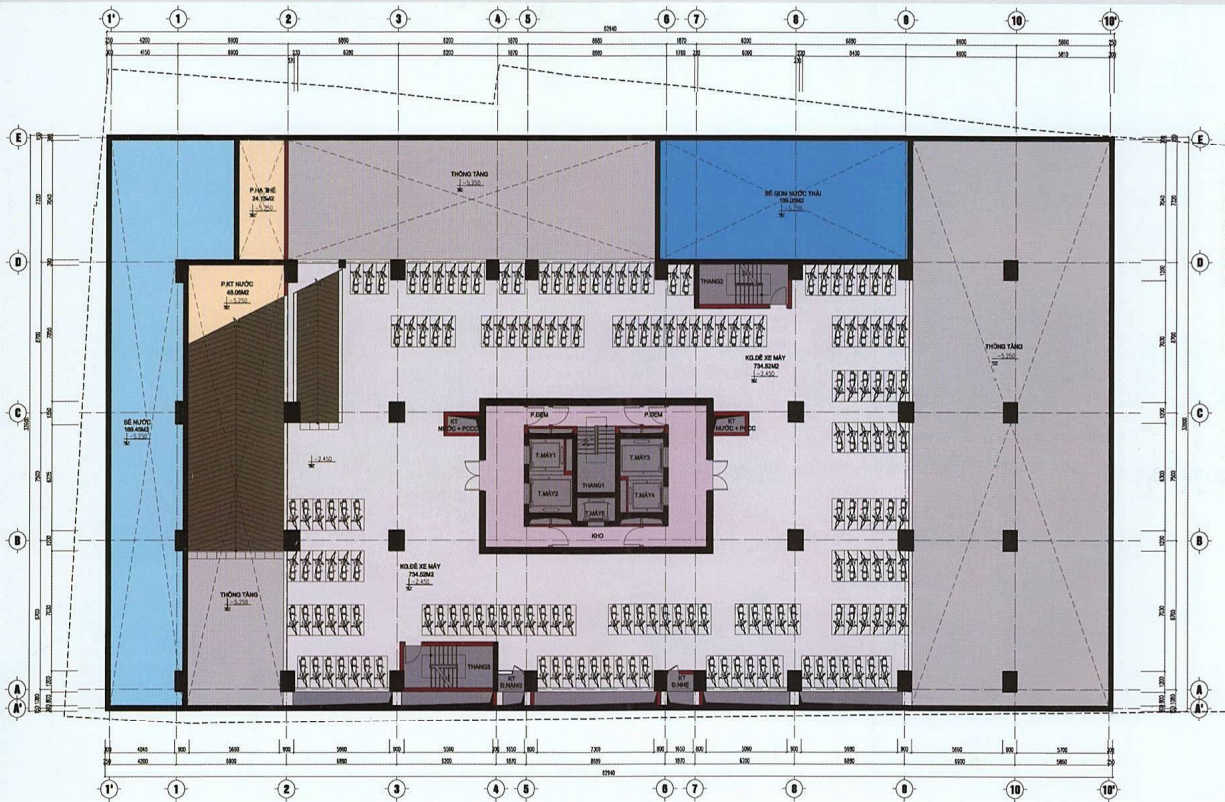


6

GIẢI ĐOẠN 1: DỰ ÁN ĐẦU TƯ NHÀ Ở XÃ HỘI TÒA NHÀ SDU - 143 TRẦN PHÚ - HÀ ĐÔNG - HÀ NỘI



TỔNG CÔNG TY SÔNG ĐÀ
CÔNG TY CP ĐTXD & PTĐT SÔNG ĐÀ



MẶT BẰNG TẦNG HẦM (CỘT -2.450,0)
(DIỆN TÍCH SÀN XÂY DỰNG: 981,0 M²)



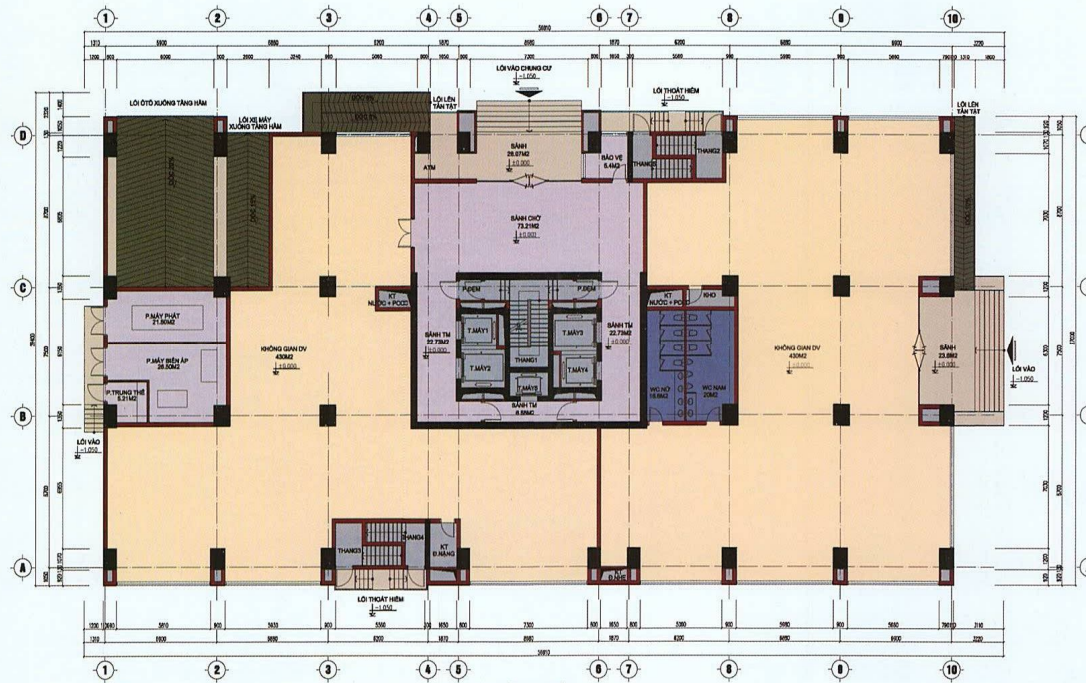
7

7
3

GIẢI ĐOẠN 1: DỰ ÁN ĐẦU TƯ NHÀ Ở XÃ HỘI TÒA NHÀ SDU - 143 TRẦN PHÚ - HÀ ĐÔNG - HÀ NỘI



TỔNG CÔNG TY SÔNG ĐÀ CÔNG TY CP ĐTXD & PTĐT SÔNG ĐÀ



MẶT BẰNG TẦNG 1
(DIỆN TÍCH SÀN XÂY DỰNG: 1.295,0 M²)

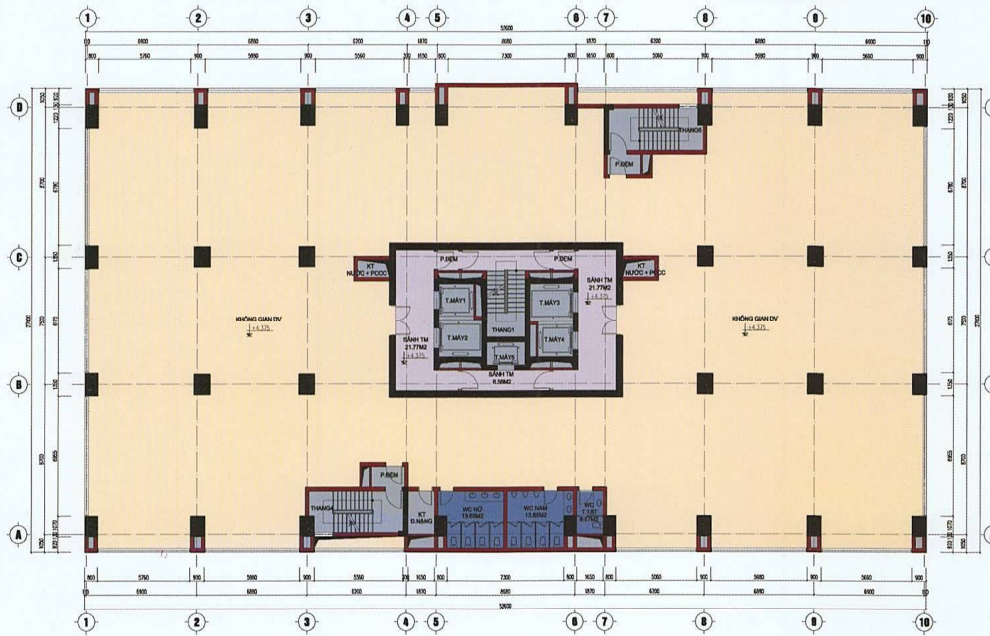


8

GIAI ĐOẠN 1: DỰ ÁN ĐẦU TƯ NHÀ Ở XÃ HỘI TÒA NHÀ SDU - 143 TRẦN PHÚ - HÀ ĐÔNG - HÀ NỘI



**TỔNG CÔNG TY SÔNG ĐÀ
CÔNG TY CP ĐTXD & PTĐT SÔNG ĐÀ**



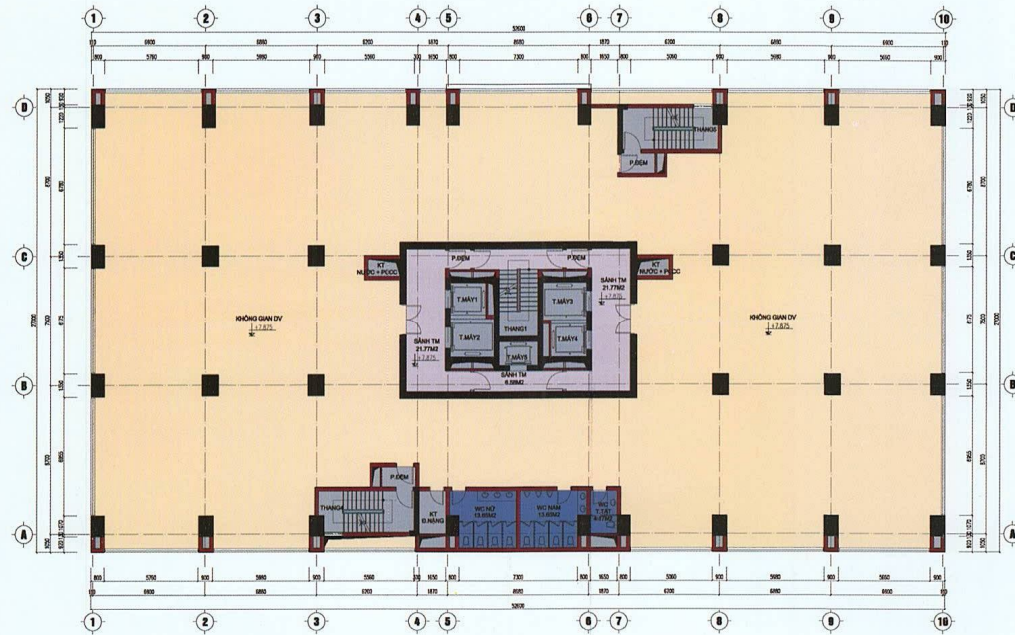
MẶT BẰNG TẦNG 2
(DIỆN TÍCH SÀN XÂY DỰNG: 1.420,0 M2)



GIẢI ĐOẠN 1: DỰ ÁN ĐẦU TƯ NHÀ Ở XÃ HỘI TÒA NHÀ SDU - 143 TRẦN PHÚ - HÀ ĐÔNG - HÀ NỘI



TỔNG CÔNG TY SÔNG ĐÀ
CÔNG TY CP ĐTXD & PTĐT SÔNG ĐÀ



MẶT BẰNG TẦNG 3
(DIỆN TÍCH SÀN XÂY DỰNG: 1.420,0 M²)

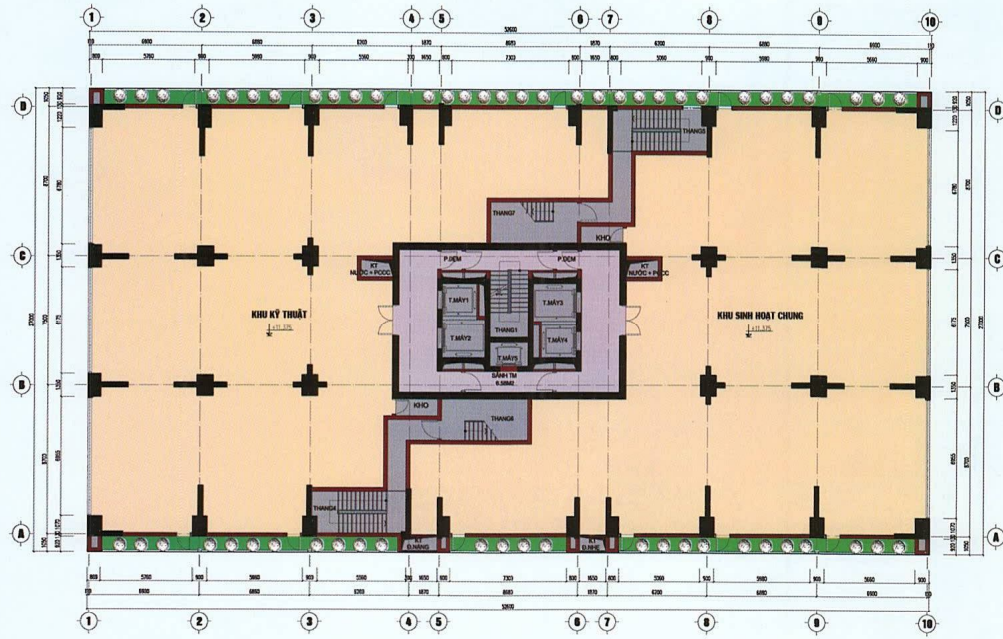


10,

GIAI ĐOẠN 1: DỰ ÁN ĐẦU TƯ NHÀ Ở XÃ HỘI TÒA NHÀ SDU - 143 TRẦN PHÚ - HÀ ĐÔNG - HÀ NỘI



TỔNG CÔNG TY SÔNG ĐÀ CÔNG TY CP ĐTXD & PTĐT SÔNG ĐÀ



MẶT BẰNG TẦNG KỸ THUẬT
(DIỆN TÍCH SÀN XÂY DỰNG: 1.420,0 M2)



a1

GIAI ĐOẠN 1: DỰ ÁN ĐẦU TƯ NHÀ Ở XÃ HỘI TÒA NHÀ SDU - 143 TRẦN PHÚ - HÀ ĐÔNG - HÀ NỘI

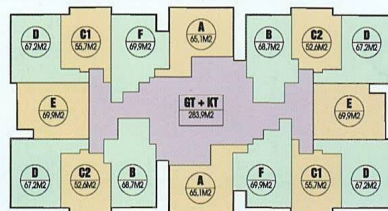


TỔNG CÔNG TY SÔNG ĐÀ
CÔNG TY CP ĐTXD & PTĐT SÔNG ĐÀ

BẢNG THỐNG KÊ SỐ LIỆU CHÍNH

STT	HẠNG MỤC	DIỆN TÍCH (M2)	SỐ CĂN HỘ TRÊN 1 TẦNG	TỔNG DIỆN TÍCH (M2)
A	DIỆN TÍCH SÀN TẦNG ĐIỂN HÌNH (TỪ TẦNG 4 ĐẾN TẦNG 35)			1.316,5
1	DIỆN TÍCH CĂN HỘ			1.032,6
	1.1. CĂN HỘ LOẠI A	65,1	2	130,2
	1.2. CĂN HỘ LOẠI B	68,7	2	137,4
	1.3. CĂN HỘ LOẠI C1	65,7	2	111,4
	1.4. CĂN HỘ LOẠI C2	52,6	2	105,2
	1.5. CĂN HỘ LOẠI D	67,2	4	268,8
	1.6. CĂN HỘ LOẠI E	69,9	2	139,8
	1.7. CĂN HỘ LOẠI F	69,9	2	139,8
2	DIỆN TÍCH GIAO THÔNG + KỸ THUẬT			283,9
B	TỔNG SỐ CĂN HỘ/1 TẦNG		16	

SƠ ĐỒ BỐ TRÍ CĂN HỘ TẦNG ĐIỂN HÌNH



MẶT BẰNG ĐIỂN HÌNH TẦNG 4 - TẦNG 35
(DIỆN TÍCH SÀN XÂY DỰNG: 1.316,5 M2)

12

GIẢI ĐOẠN 1: DỰ ÁN ĐẦU TƯ NHÀ Ở XÃ HỘI TÒA NHÀ SDU - 143 TRẦN PHÚ - HÀ ĐÔNG - HÀ NỘI



TỔNG CÔNG TY SÔNG ĐÀ CÔNG TY CP ĐTXD & PTĐT SÔNG ĐÀ

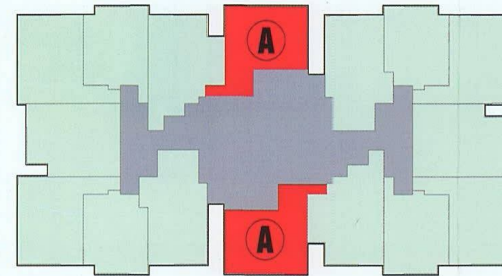
BẢNG THỐNG KÊ SỐ LIỆU CĂN HỘ

STT	HẠNG MỤC	DIỆN TÍCH
A	TỔNG DIỆN TÍCH CĂN HỘ	65,1 M2
B	CƠ CẤU PHÒNG NGỦ	2
C	CƠ CẤU DIỆN TÍCH:	
1	SÁNH	4,1 M2
2	PHÒNG KHÁCH	10,0 M2
3	BẾP + PHÒNG ĂN	12,5 M2
4	PHÒNG NGỦ 1	11,0 M2
5	PHÒNG NGỦ 2	14,2 M2
6	VỆ SINH 1	3,8 M2
7	VỆ SINH 2	4,6 M2
8	LÒ GIA	2,9 M2
9	KHO	2,0 M2



MẪU CĂN HỘ A
(DIỆN TÍCH 65,1 M2)

SƠ ĐỒ BỐ TRÍ CĂN HỘ TẦNG ĐIỂN HÌNH



13

GIAI ĐOẠN 1: DỰ ÁN ĐẦU TƯ NHÀ Ở XÃ HỘI TÒA NHÀ SDU - 143 TRẦN PHÚ - HÀ ĐÔNG - HÀ NỘI



TỔNG CÔNG TY SÔNG ĐÀ CÔNG TY CP ĐTXD & PTĐT SÔNG ĐÀ

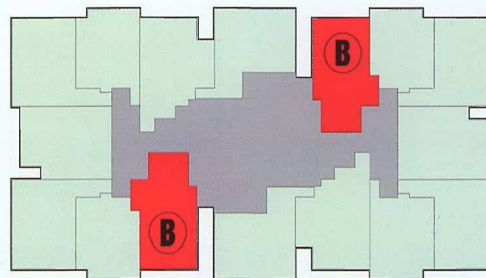


MẪU CĂN HỘ B
(DIỆN TÍCH 68,7 M²)

BẢNG THỐNG KÊ SỐ LIỆU CĂN HỘ

STT	HẠNG MỤC	DIỆN TÍCH
A	TỔNG DIỆN TÍCH CĂN HỘ	68,7 M ²
B	CƠ CẤU PHÒNG NGỦ	2
C	CƠ CẤU DIỆN TÍCH:	
1	SÂN H	4,7 M ²
2	PHÒNG KHÁCH	11,7 M ²
3	BẾP + PHÒNG ĂN	14,8 M ²
4	PHÒNG NGỦ 1	12,6 M ²
5	PHÒNG NGỦ 2	13,1 M ²
6	VỆ SINH 1	3,7 M ²
7	VỆ SINH 2	4,6 M ²
8	LÒ GIA	3,5 M ²

SƠ ĐỒ BỐ TRÍ CĂN HỘ TẦNG ĐIỂN HÌNH

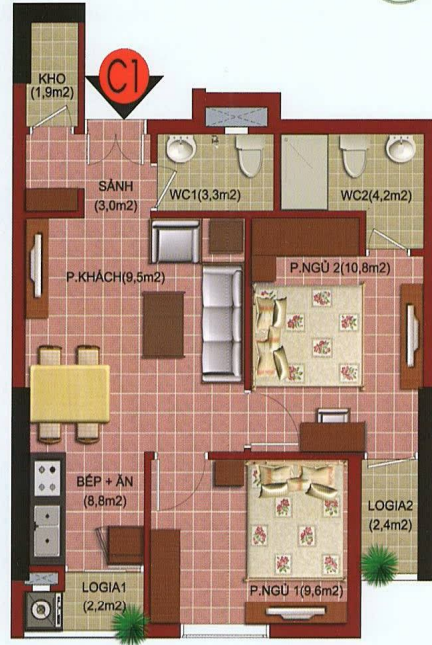


GIAI ĐOẠN 1: DỰ ÁN ĐẦU TƯ NHÀ Ở XÃ HỘI TÒA NHÀ SDU - 143 TRẦN PHÚ - HÀ ĐÔNG - HÀ NỘI



TỔNG CÔNG TY SÔNG ĐÀ CÔNG TY CP ĐTXD & PTĐT SÔNG ĐÀ

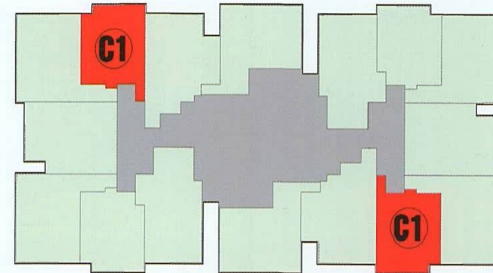
MẪU CĂN HỘ C1 (DIỆN TÍCH 55,7 M²)



BẢNG THỐNG KÊ SỐ LIỆU CĂN HỘ

STT	HẠNG MỤC	DIỆN TÍCH
A	TỔNG DIỆN TÍCH CĂN HỘ	55,7 M ²
B	CƠ CẤU PHÒNG NGỦ	2
C	CƠ CẤU DIỆN TÍCH:	
1	SÂN	3,0 M ²
2	PHÒNG KHÁCH	9,5 M ²
3	BẾP + PHÒNG ĂN	8,8 M ²
4	PHÒNG NGỦ 1	9,6 M ²
5	PHÒNG NGỦ 2	10,8 M ²
6	VỆ SINH 1	3,3 M ²
7	VỆ SINH 2	4,2 M ²
8	LÔ GIA 1	2,2 M ²
9	LÔ GIA 2	2,4 M ²
10	KHO	1,9 M ²

SƠ ĐỒ BỐ TRÍ CĂN HỘ TẦNG ĐIỂN HÌNH



150

GIAI ĐOẠN 1: DỰ ÁN ĐẦU TƯ NHÀ Ở XÃ HỘI TÒA NHÀ SDU - 143 TRẦN PHÚ - HÀ ĐÔNG - HÀ NỘI



TỔNG CÔNG TY SÔNG ĐÀ
CÔNG TY CP ĐTXD & PTĐT SÔNG ĐÀ

BẢNG THỐNG KÊ SỐ LIỆU CĂN HỘ

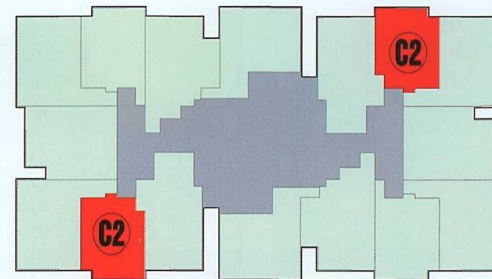
STT	HẠNG MỤC	DIỆN TÍCH
A	TỔNG DIỆN TÍCH CĂN HỘ	52,6 M ²
B	CƠ CẤU PHÒNG NGỦ	2
C	CƠ CẤU DIỆN TÍCH:	
1	SÁNH	1,7 M ²
2	PHÒNG KHÁCH	9,6 M ²
3	BẾP + PHÒNG ĂN	8,8 M ²
4	PHÒNG NGỦ 1	9,6 M ²
5	PHÒNG NGỦ 2	10,8 M ²
6	VỆ SINH 1	3,3 M ²
7	VỆ SINH 2	4,2 M ²
8	LÒ GIA 1	2,3 M ²
9	LÒ GIA 2	2,3 M ²



MẪU CĂN HỘ C2
(DIỆN TÍCH 52,6 M²)



SƠ ĐỒ BỐ TRÍ CĂN HỘ TẦNG ĐIỂN HÌNH



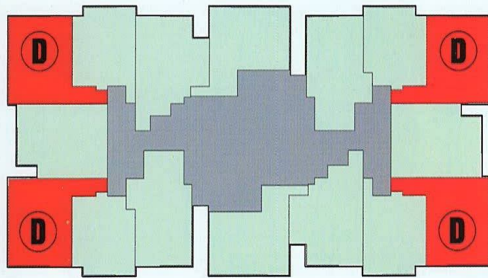
16

GIẢI ĐOẠN 1: DỰ ÁN ĐẦU TƯ NHÀ Ở XÃ HỘI TÒA NHÀ SDU - 143 TRẦN PHÚ - HÀ ĐÔNG - HÀ NỘI



**TỔNG CÔNG TY SÔNG ĐÀ
CÔNG TY CP ĐTXD & PTĐT SÔNG ĐÀ**

SƠ ĐỒ BỐ TRÍ CĂN HỘ TẦNG ĐIỂN HÌNH



BẢNG THỐNG KÊ SỐ LIỆU CĂN HỘ

STT	HẠNG MỤC	DIỆN TÍCH
A	TỔNG DIỆN TÍCH CĂN HỘ	67,2 M2
B	CƠ CẤU PHÒNG NGỦ	2
C	CƠ CẤU DIỆN TÍCH:	
1	SẢNH	6,5 M2
2	PHÒNG KHÁCH	13,7 M2
3	BẾP + PHÒNG ĂN	11,9 M2
4	PHÒNG NGỦ 1	13,2 M2
5	PHÒNG NGỦ 2	12,2 M2
6	VỆ SINH 1	2,9 M2
7	VỆ SINH 2	3,8 M2
8	LÒ GIA	3,0 M2



MẪU CĂN HỘ D
(DIỆN TÍCH 67,2 M2)

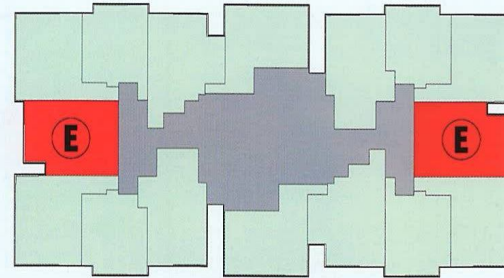
17

GIAI ĐOẠN 1: DỰ ÁN ĐẦU TƯ NHÀ Ở XÃ HỘI TÒA NHÀ SDU - 143 TRẦN PHÚ - HÀ ĐÔNG - HÀ NỘI



**TỔNG CÔNG TY SÔNG ĐÀ
CÔNG TY CP ĐTXD & PTĐT SÔNG ĐÀ**

SƠ ĐỒ BỐ TRÍ CĂN HỘ TẦNG ĐIỂN HÌNH



BẢNG THỐNG KÊ SỐ LIỆU CĂN HỘ

STT	HẠNG MỤC	DIỆN TÍCH
A	TỔNG DIỆN TÍCH CĂN HỘ	69,9 M ²
B	CƠ CẤU PHÒNG NGỦ	2
C	CƠ CẤU ĐIỆN TÍCH:	
1	SẢNH	2,5 M ²
2	PHÒNG KHÁCH	12,0 M ²
3	BẾP + PHÒNG ĂN	13,0 M ²
4	PHÒNG NGỦ 1	13,8 M ²
5	PHÒNG NGỦ 2	15,2 M ²
6	VỆ SINH 1	3,8 M ²
7	VỆ SINH 2	4,6 M ²
8	LÒ GIA 1	2,4 M ²
9	LÒ GIA 2	2,6 M ²



MẪU CĂN HỘ E
(DIỆN TÍCH 69,9 M²)



48

GIẢI ĐOẠN 1: DỰ ÁN ĐẦU TƯ NHÀ Ở XÃ HỘI TÒA NHÀ SDU - 143 TRẦN PHÚ - HÀ ĐÔNG - HÀ NỘI



TỔNG CÔNG TY SÔNG ĐÀ
CÔNG TY CP ĐTXD & PTĐT SÔNG ĐÀ

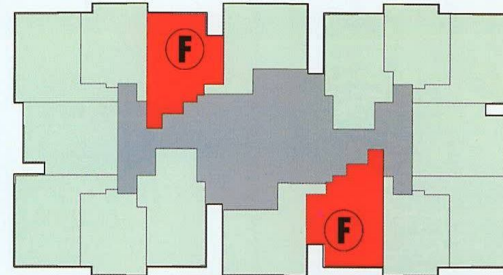
MẪU CĂN HỘ F
(DIỆN TÍCH 69,9 M²)



BẢNG THỐNG KÊ SỐ LIỆU CĂN HỘ

STT	HẠNG MỤC	DIỆN TÍCH
A	TỔNG DIỆN TÍCH CĂN HỘ	69,9 M ²
B	CƠ CẤU PHÒNG NGỦ	2
C	CƠ CẤU DIỆN TÍCH:	
1	SÂN	4,4 M ²
2	PHÒNG KHÁCH	11,7 M ²
3	BẾP + PHÒNG ĂN	15,1 M ²
4	PHÒNG NGỦ 1	13,8 M ²
5	PHÒNG NGỦ 2	11,9 M ²
6	VỆ SINH 1	2,7 M ²
7	VỆ SINH 2	3,4 M ²
8	LÒ GIA 1	3,2 M ²
9	LÒ GIA 2	3,7 M ²

SƠ ĐỒ BỐ TRÍ CĂN HỘ TẦNG ĐIỂN HÌNH

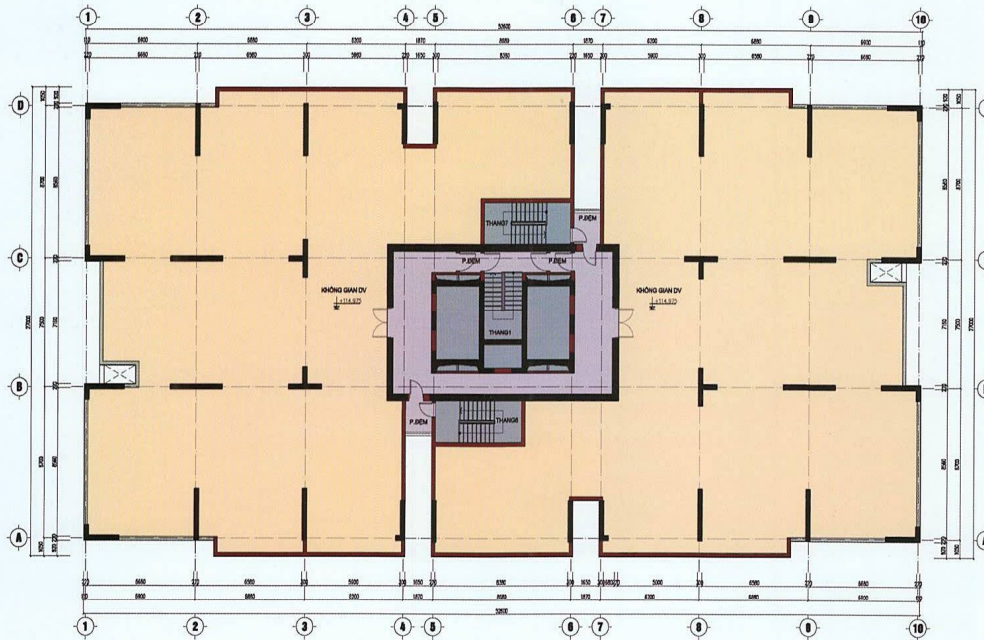


19

GIAI ĐOẠN 1: DỰ ÁN ĐẦU TƯ NHÀ Ở XÃ HỘI TÒA NHÀ SDU - 143 TRẦN PHÚ - HÀ ĐÔNG - HÀ NỘI



TỔNG CÔNG TY SÔNG ĐÀ
CÔNG TY CP ĐTXD & PTĐT SÔNG ĐÀ



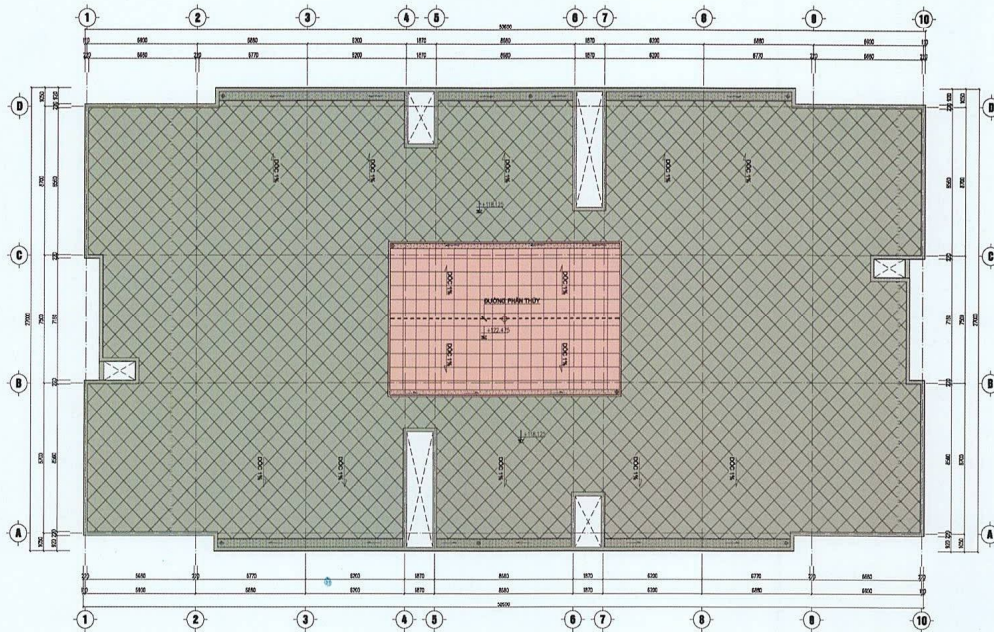
MẶT BẰNG TẦNG ÁP MÁI
(DIỆN TÍCH SÀN XÂY DỰNG: 1.316,5 M²)



GIẢI ĐOẠN 1: DỰ ÁN ĐẦU TƯ NHÀ Ở XÃ HỘI TÒA NHÀ SDU - 143 TRẦN PHÚ - HÀ ĐÔNG - HÀ NỘI



TỔNG CÔNG TY SÔNG ĐÀ
CÔNG TY CP ĐTXD & PTĐT SÔNG ĐÀ



MẶT BẰNG TẦNG MÁI



0921

GIẢI ĐOẠN 1: DỰ ÁN ĐẦU TƯ NHÀ Ở XÃ HỘI TÒA NHÀ SDU - 143 TRẦN PHÚ - HÀ ĐÔNG - HÀ NỘI



TỔNG CÔNG TY SÔNG ĐÀ
CÔNG TY CP ĐTXD & PTĐT SÔNG ĐÀ

BẢNG VẬT LIỆU HOÀN THIỆN VÀ THIẾT BỊ CĂN HỘ

KHU VỰC	SÀN & ỐP CHÂN TƯỜNG	TƯỜNG	TRẦN	THIẾT BỊ
TIỀN PHÒNG & PHÒNG KHÁCH	- SÀN LÁT GẠCH CERAMIC	- LĂN SƠN NƯỚC	- TRÁT VXM 50# LĂN SƠN NƯỚC	- CHUÔNG ĐIỆN - ĐÈN CHIẾU SÁNG - TỦ ĐIỆN TỔNG CHO CĂN HỘ - CÔNG TẮC, Ổ CẮM ĐIỆN - HỆ THỐNG THÔNG TIN LIÊN LẠC - HỆ THỐNG ĐIỆN THOẠI, INTERNET, TRUYỀN HÌNH CÁP
PHÒNG ĂN	- SÀN LÁT GẠCH CERAMIC	- LĂN SƠN NƯỚC	- TRÁT VXM 50# LĂN SƠN NƯỚC	- ĐÈN CHIẾU SÁNG - CÔNG TẮC, Ổ CẮM ĐIỆN
BẾP	- SÀN LÁT GẠCH CERAMIC	- LĂN SƠN NƯỚC - ỐP BẰNG GẠCH CERAMIC	- TRÁT VXM 50# LĂN SƠN NƯỚC	- ĐÈN CHIẾU SÁNG - MẶT BÀN BẾP ỐP ĐÁ GRANIT
CÁC PHÒNG NGỦ	- SÀN LÁT GẠCH CERAMIC	- LĂN SƠN NƯỚC	- TRÁT VXM 50# LĂN SƠN NƯỚC	- ĐÈN CHIẾU SÁNG - CÔNG TẮC, Ổ CẮM ĐIỆN - ĐẦU TIN HIỆU ĐIỆN THOẠI, INTERNET, TRUYỀN HÌNH CÁP
KHU VỆ SINH	- LÁT GẠCH CERAMIC CHỐNG TRƠN	- ỐP BẰNG GẠCH CERAMIC	- THẠCH CAO CHỊU NƯỚC	- LAVABO, XÍ BỆT, VÒI TẮM SEN - GƯƠNG, ĐÈN CHIẾU SÁNG - ĐẦU CHỜ CHO BÌNH NƯỚC NÓNG - CÔNG TẮC, Ổ CẮM ĐIỆN
LÔ GIA	- LÁT GẠCH CERAMIC CHỐNG TRƠN	- LĂN SƠN NƯỚC	- TRÁT VXM 50# LĂN SƠN NƯỚC	- ĐÈN CHIẾU SÁNG, CÔNG TẮC, Ổ CẮM ĐIỆN.

GIAI ĐOẠN 1: DỰ ÁN ĐẦU TƯ NHÀ Ở XÃ HỘI TÒA NHÀ SDU - 143 TRẦN PHÚ - HÀ ĐÔNG - HÀ NỘI

DỰ ÁN ĐẦU TƯ: KHU NHÀ Ở HỖN HỢP CAO TẦNG ĐÔ THỊ SÔNG ĐÀ
ĐỊA ĐIỂM: SỐ 143 ĐƯỜNG TRẦN PHÚ, QUẬN HÀ ĐÔNG, TP HÀ NỘI



CHỦ ĐẦU TƯ

CÔNG TY CP ĐẦU TƯ XÂY DỰNG VÀ PHÁT TRIỂN ĐÔ THỊ SÔNG ĐÀ

SONG DA URBAN INVESTMENT CONSTRUCTION AND DEVELOPMENT JOINT STOCK COMPANY

TRỤ SỞ CHÍNH CÔNG TY CP ĐẦU TƯ XÂY DỰNG VÀ PHÁT TRIỂN ĐÔ THỊ SÔNG ĐÀ SỐ 19, PHỐ TRÚC KHÊ, PHƯỜNG LÁNG HẠ, QUẬN ĐỐNG ĐA, TP HÀ NỘI.

ĐIỆN THOẠI : (84 4) 3 552 6515 - 3 552 6349 - FAX : (84 4) 3 552 6348

XEM THÊM CHI TIẾT TRÊN WEBSITE : WWW.DOTHISONGDA.COM.VN

In tại công ty CP V&L Hà Nội *ĐT: 0466832888